

Амалсуушное УПРАВЛЕНИЕ ПО ЗЕМЛЕУСТРОЙСТВУ
И РЕГИСТРАЦИИ ПРАВ НА НЕДВИЖИМОЕ ИМУЩЕСТВО ГОСРЕГИСТРА
КЫРГЫЗСКОЙ РЕСПУБЛИКИ

Категориальный код

7010810011352

Полный адрес единицы недвижимости (город, село, улица, дом, кв.)
с. Жок-Тасан ул. Жумшамбетова, д/23/19.

ТЕХНИЧЕСКИЙ ПАСПОРТ
ЕДИНИЦЫ НЕДВИЖИМОЕ ИМУЩЕСТВА

(Жилой дом) Школа, Шамшиев, лицей
назначение недвижимости

Собственник	часть (доля)	Документы на право собственности
Жумамбетов Алистаналы Суданлыбегович		Догов. купли от 11.01.2005 год З.с. № 1-457, к/к; Указ сумм Ч. № 0040155, госреестр; Метр. измерения 48 от 19.01.12
Между которыми Маматов Зрибаршамов Жумамбетов Алистаналы Курбанлыбекович	1	З.с. № 15.12.2011. № 17.0028 Согласие расч. от 12.08.2011 № 17.0028 Догов. от 21.08.2005 № 1-457

Пользователь	часть (доля)	Документы на право пользования
Алистаналы Суданлыбегович Жумамбетов Алистаналы Жумамбетович		Догов. купли от 11.01.2005 год З.с. № 1-457, к/к; Указ сумм Ч. № 0040155, госреестр; Метр. измерения 48 от 19.01.12

Управление Шамшиев, Б.Д
Ф.И.О.

Выдан 27 07 2016 г.

В. Шамшиев
подпись
М.П.

При внесении изменений технических параметров единицы недвижимого имущества взамен
техническому паспорту собственнику выдается новый технический паспорт
технический паспорт не является правоустанавливающим и / или правоудостоверяющим документом
недвижимого имущества

ЭКСПЛИКАЦИЯ ЗЕМЕЛЬНОГО УЧАСТКА В М 2

Всего:		В том числе по факту:	
по правоустанавливающим документам	фактически	застроенная	не застроенная
0,096 га	0,096 га	449,01 кв.м	210,99 кв.м
27 " 07		20 16 г. Работу выполнил <u>Трошиков, Д.А.</u> Ф.И.О.	
" "		20 ___ г. Проверил зав. сектора _____ Ф.И.О.	
27 " 07		20 16 г. Проверил нач. отдела <u>Ашуров, Н. Ш.</u> Ф.И.О.	

ОТМЕТКА ОБ ОБСЛЕДОВАНИИ НЕДВИЖИМОСТИ

Дата обследования	20 ___ г.	20 ___ г.	20 ___ г.	20 ___ г.	20 ___ г.
Исполнитель					
Зав. сектора					
Нач. отдела					

ЭКСПЛИКАЦИЯ К ПЛАНУ ОСНОВНЫХ СТРОЕНИЙ

Двор	Этаж	№ помещения	№ квартиры	Наименование помещения	Площадь по внутреннему объему (
					общая площадь	устроенная	альтернат.	жилая	парковочная	складская	прочая	
А	1	1	1	Лун. тамб.	11.3							
1 этаж	1	2		коридор	14.6							
	1	3		Раубебанка	31.9							
	1	4		холл	10.0							
	1	5		Детск. к-та	24.1							
	1	6		Д/комн.	11.1							
	1	7		Д/комн.	33.1							
	1	8		Сав. узел	5.1							
	1	9		М. марш	14.8							
	1	10		Тамбур	3.6							
	1	11		М. марш	9.9							
	1	12		Перерыв	2.9							
	1	13		Сав. узел	5.0							
	1	14		Зав. приммо.	15.0							
	1	15		М. марш	6.1							
	1	16		Общественный зал	74.1							
	1	17		М. марш	7.6							
	1	18		Д/д спальня	30.4							
	1	19		Кабина	12.9							
1	20		коридор	19.5								
1	21		Мероприятие	7.6								
1	22		Сав. узел	2.4								
1	23		Прачечная	11.9								
1	24		М. марш	26.0								
1	25		Кухонный	28.1								
1	26		Кабина муж	31.9								
1	27		холл	14.9								
1	28		Зимний сад	132.0								

646.1.

ЭКСПЛИКАЦИЯ К ПЛАНУ ОСНОВНЫХ СТРОЕНИЙ

Литера	Этаж	№ помещения	№ квартиры	Наименование помещения	Площадь по внутреннему объему (кв.м.)										
					общая площадь	указанная	площадь	жилая	подсобная	складские	производств.	кухн.-б.п.			
А	2	1	1	М.н. замб.	13.8										
А	2	1	2	коридор	7.6										
		1	3	Учеб. зал	21.6										
		1	4	Учеб. класс	16.5										
		1	5	кладовая	7.7										
		1	6	сан. узел	4.9										
		1	7	коридор	4.6										
		1	8	холл	9.5										
		1	9	М.н. марш	11.10										
		1	10	Помещение	5.4										
		1	11	коридор	23.20										
		1	12	Уч. класс	4.8										
		1	13	С/У	4.7										
		1	14	С/У	19.1										
		1	15	Уч. класс	14.1										
		1	16	коридор	67.1										
		1	17	М.н. кабинет	5.6										
		1	18	М.н. марш	1.9										
		1	19	сан. узел	20.5										
		1	20	Уч. кабинет	20.5										
		1	21	сан. узел	4.9										
		1	22	С/У	5.1										
		1	23	Уч. кабинет	21.5										
		1	24	Уч. класс	26.5										
		1	25	С/У	4.8										
		1	26	С/У	4.8										
		1	27	Уч. кабинет	11.9										
		1	28	Уч. кабинет	24.9										
		1	29	Уч. кабинет	20.3										
А	2	1	30	М.н. марш	15.0										

433.8

ЭКСПЛИКАЦИЯ К ПЛАНУ ОСНОВНЫХ СТРОЕНИЙ

Литера	Этаж	№ помещения	№ квартиры	Наименование помещения	Площадь по внутреннему объему (кв.м.)													
					общая площадь	устройство	администр.	жилая	торговая	складские	производст.	культ.-быт.						
А 3 3й эт.	1	1		М. марш	11.2													
	1	2		С/ч	5.4													
	1	3		С/ч	26.1													
	1	4		Коридор	21.0													
	1	5		Уч. класс	4.9													
	1	6		Уч. класс	30.4													
	1	7		С/ч	4.8													
	1	8		С/ч	4.8													
	1	9		Уч. класс	26.5													
	1	10		Уч. класс	21.5													
	1	11		Уч. класс	4.9													
	1	12		С/ч	5.1													
	1	13		Уч. класс	20.5													
	1	14		Уч. класс	25.0													
	1	15		С/ч	9.8													
	1	16		Уч. класс	20.4													
	1	17		Уч. класс	11.9													
	1	18		Уч. класс	24.7													
	1	19		Уч. класс	30.3													
					310.3													
А 4 4й эт.	1	1		М. марш	11.2													
	2	2		Холл	26.5													
	3	3		Кладовая	5.4													
	4	4		Уч. класс	21.0													
	5	5		С/ч	4.9													
	6	6		Уч. класс	30.4													
	7	7		С/ч	4.8													
	8	8		С/ч	4.8													
	9	9		Уч. кл.	26.5													
	10	10		Уч. кл.	21.5													
	11	11		С/ч	4.9													
	12	12		С/ч	5.1													
	13	13		Уч. кл.	20.5													
	14	14		Уч. кл.	19.1													
	15	15		С/ч	4.7													
	16	16		Уч. класс	20.1													

Итого по всем
объектам пог. площ.
E = 1001,4

КАДАСТРОВЫЙ ПЛАН ЕДИНИЦЫ НЕДВИЖИМОГО ИМ

Масштаб 1:500

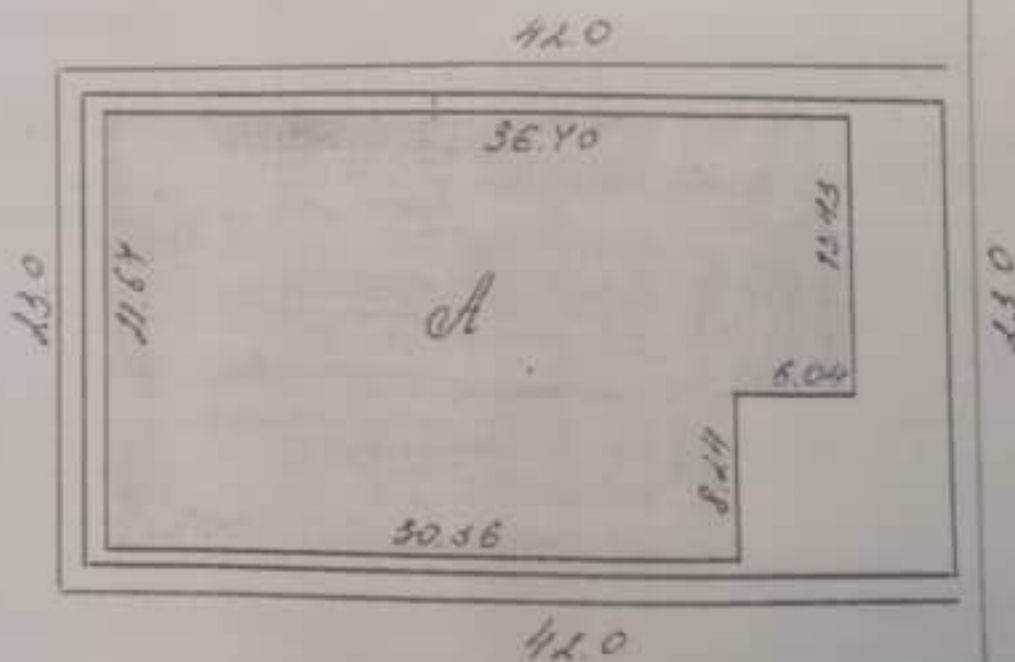
Идентификационный код

7 0 1 0 8 1 0 0 1 1 3 5 2

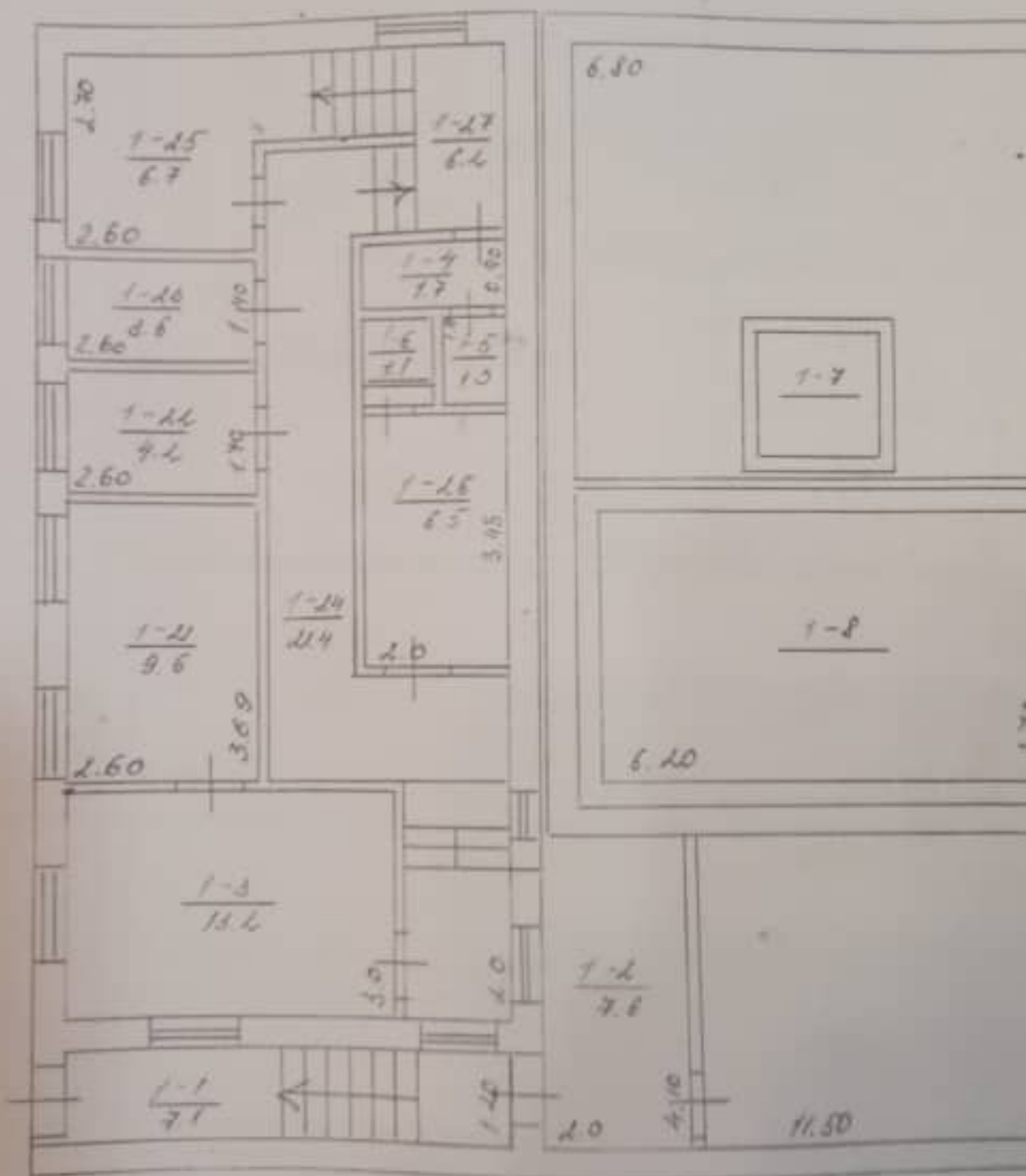
Адрес с. Жол. тасар ул. Нуршаибегово, №23

Площадь земельного участка			Общая строительная площадь			Количество этажей
по документам	по факту	разница	по документам	по факту	разница	
0,096	0,096	?	?	759,01	?	4 эт. с подв.

(ориентация по сторонам света)

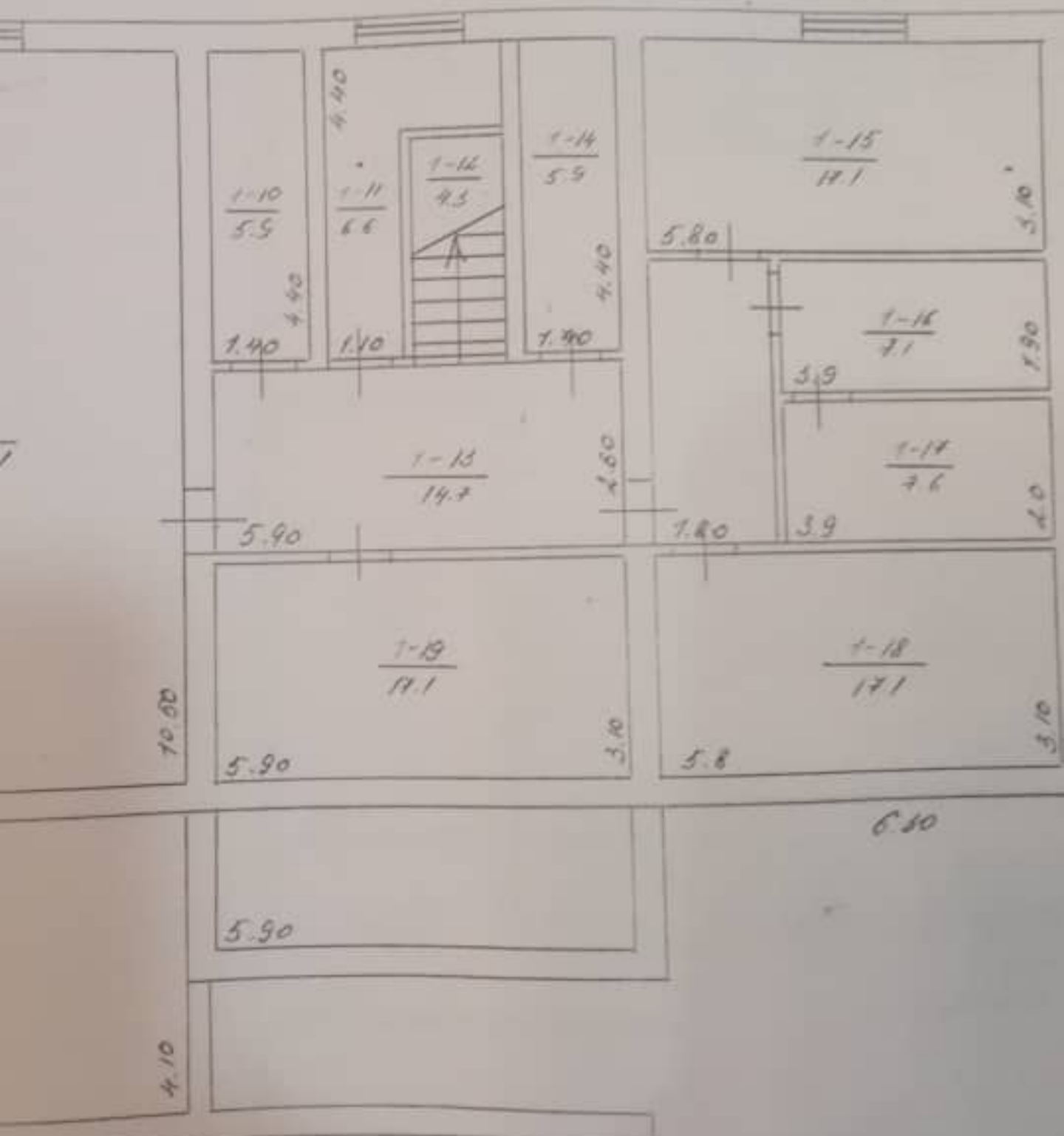


ДОКЛАД
 № от Лок-наме
 № по Кушманбетова № 23



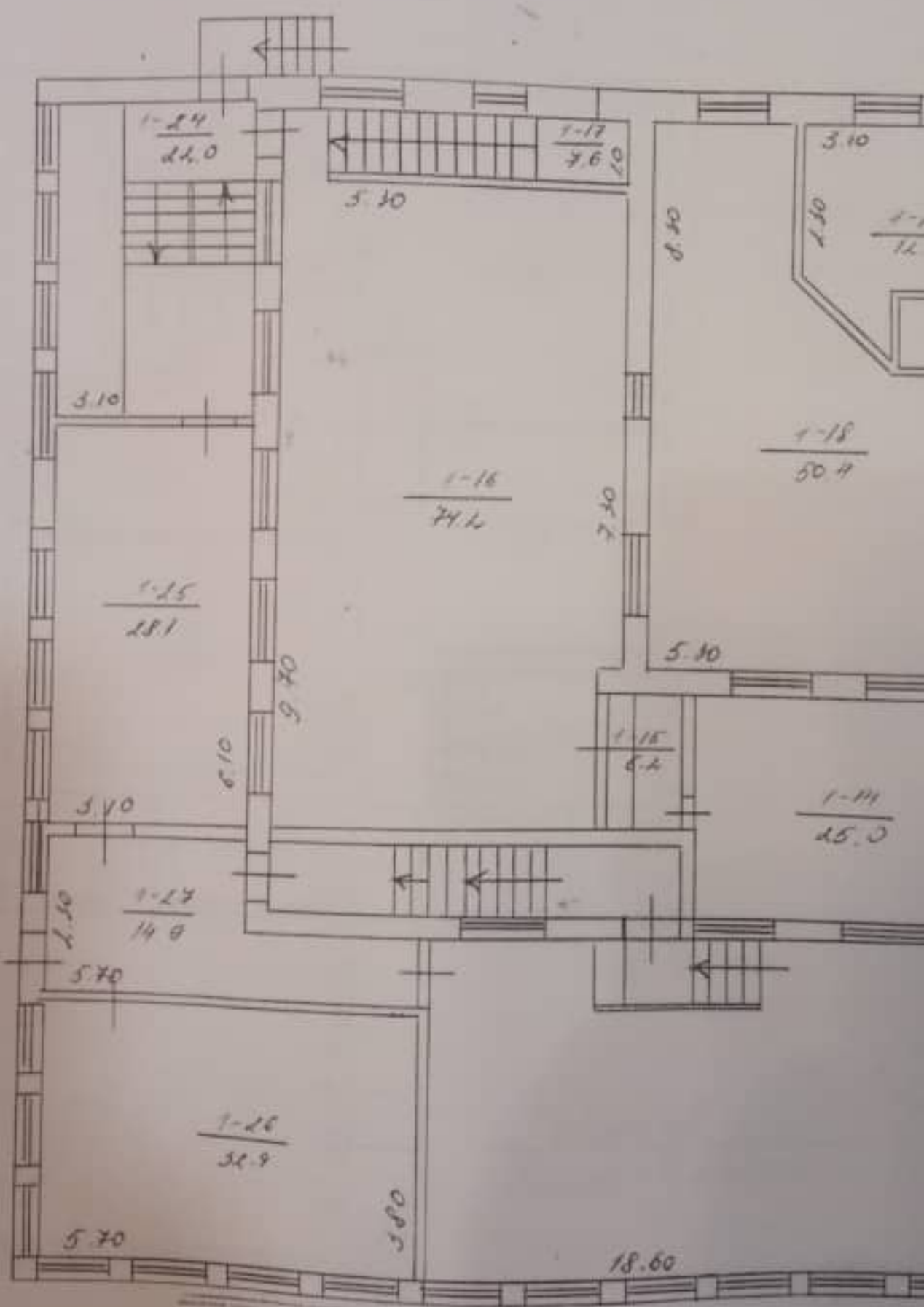
Проект: Кушманбетова Г.Л.
 Составитель: М.М.М.
 № по: 27 школа № 116

М.М.М.

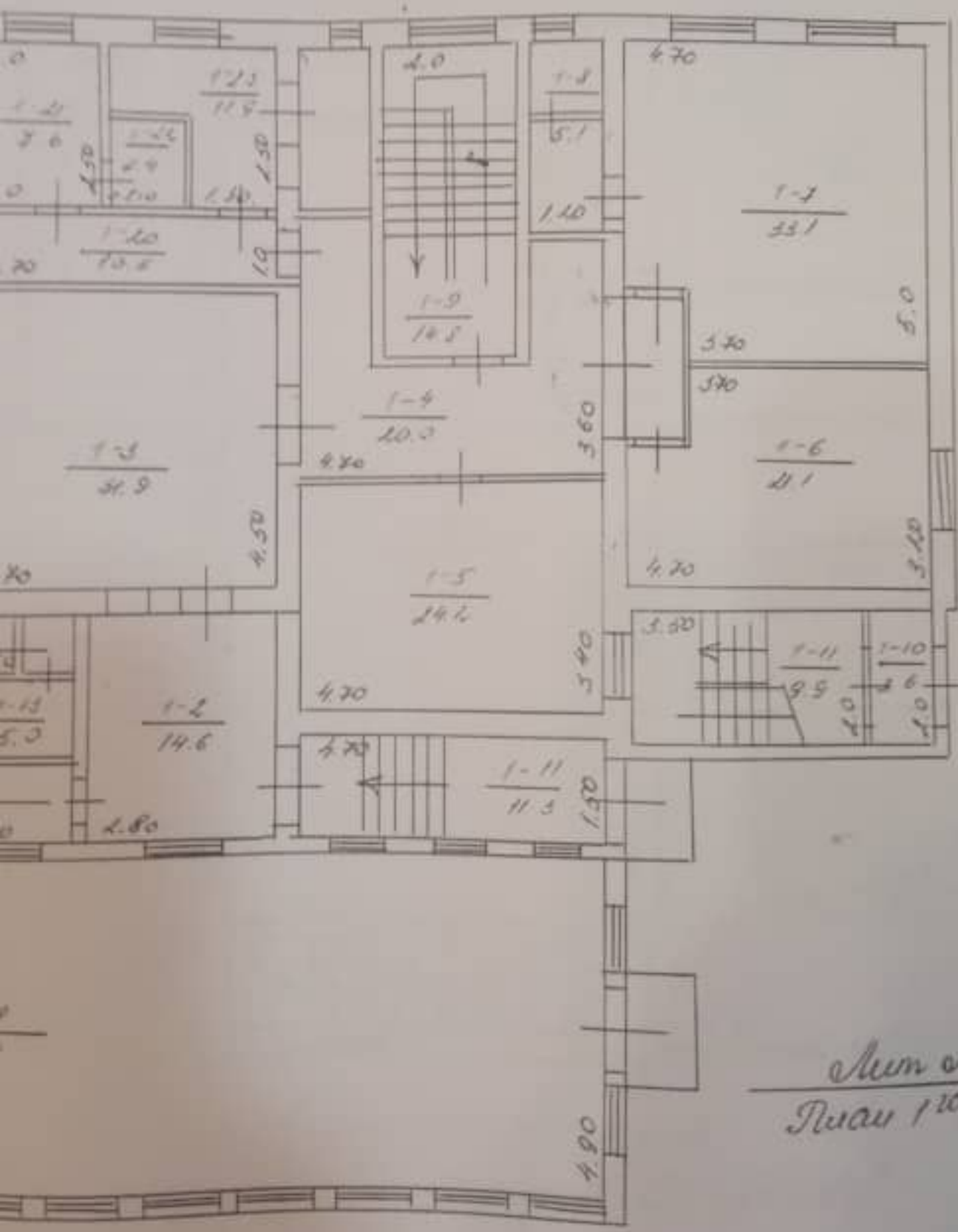


Лит А
 План подв. в

к.к. м.м.
 Журавлево, 13



Титульный лист
 Составитель: Журавлево, Г.Л. Плещинский
 Итого листов: 1
 27 0.4 1/16



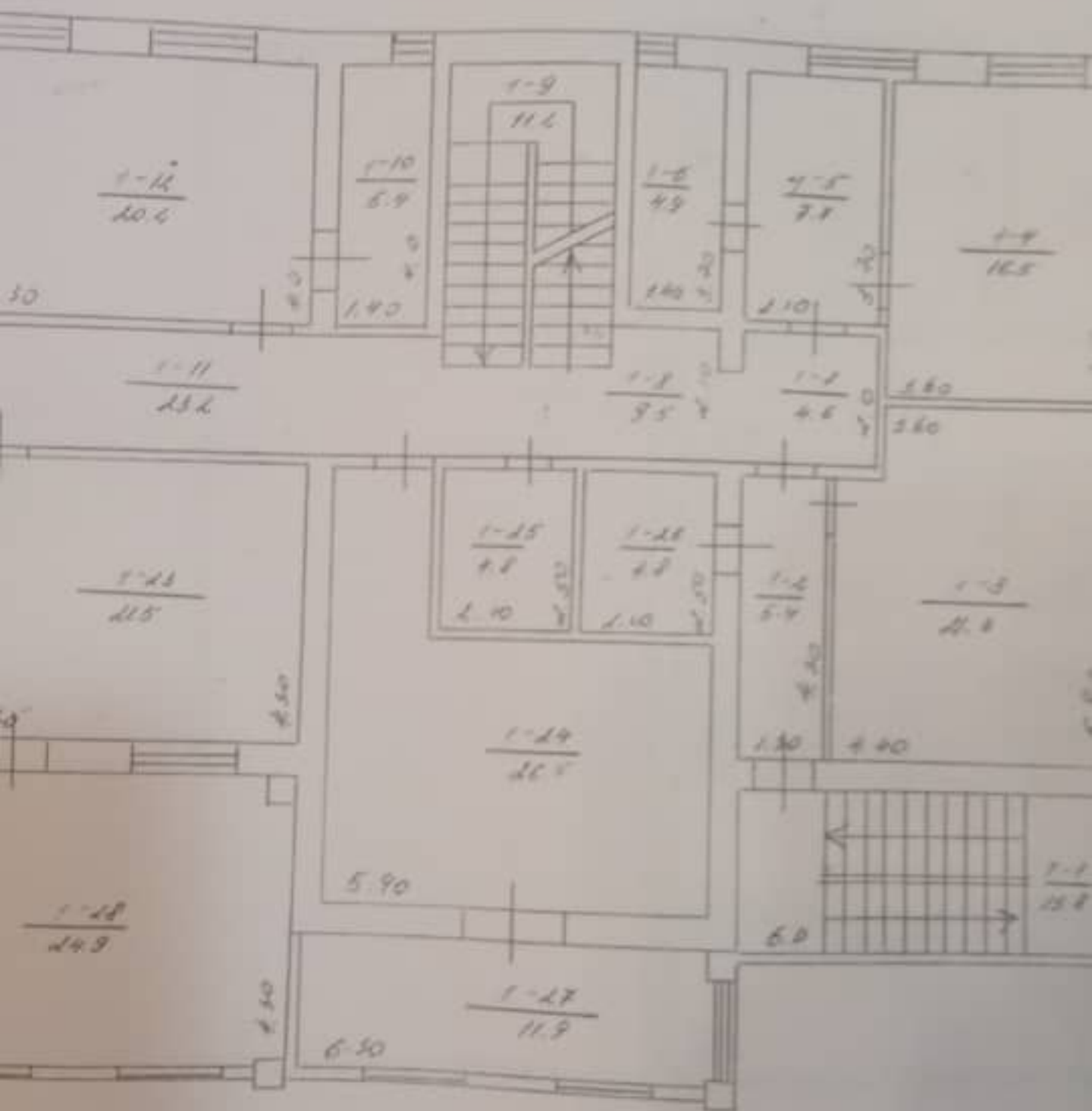
Memorandum
Plan 1¹⁰ main

№ 11
 102 жос
 Кушманбетово. 10.



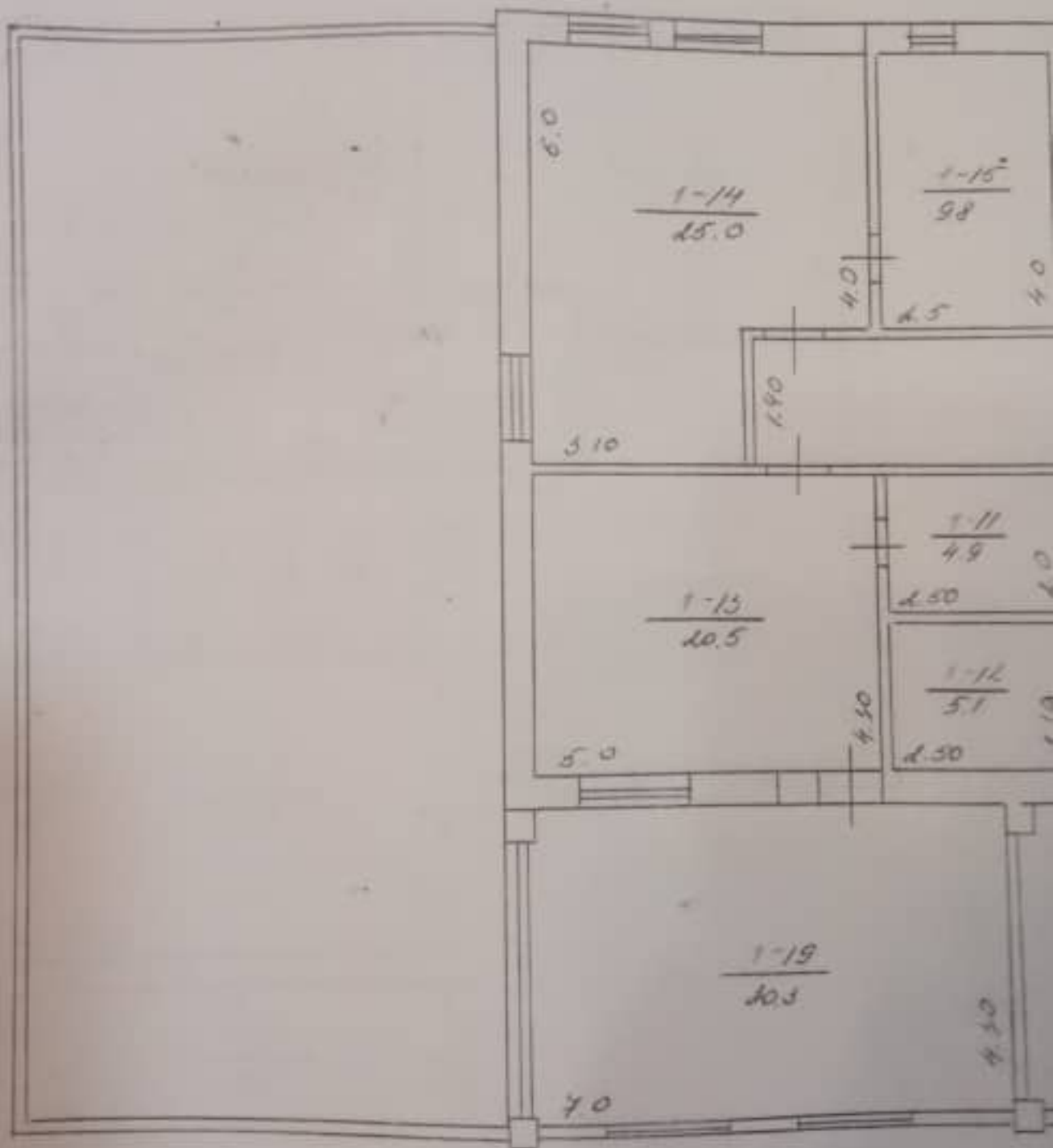
Проект. Д. К. Жиниш
 2
 27 04 116

Жиниш



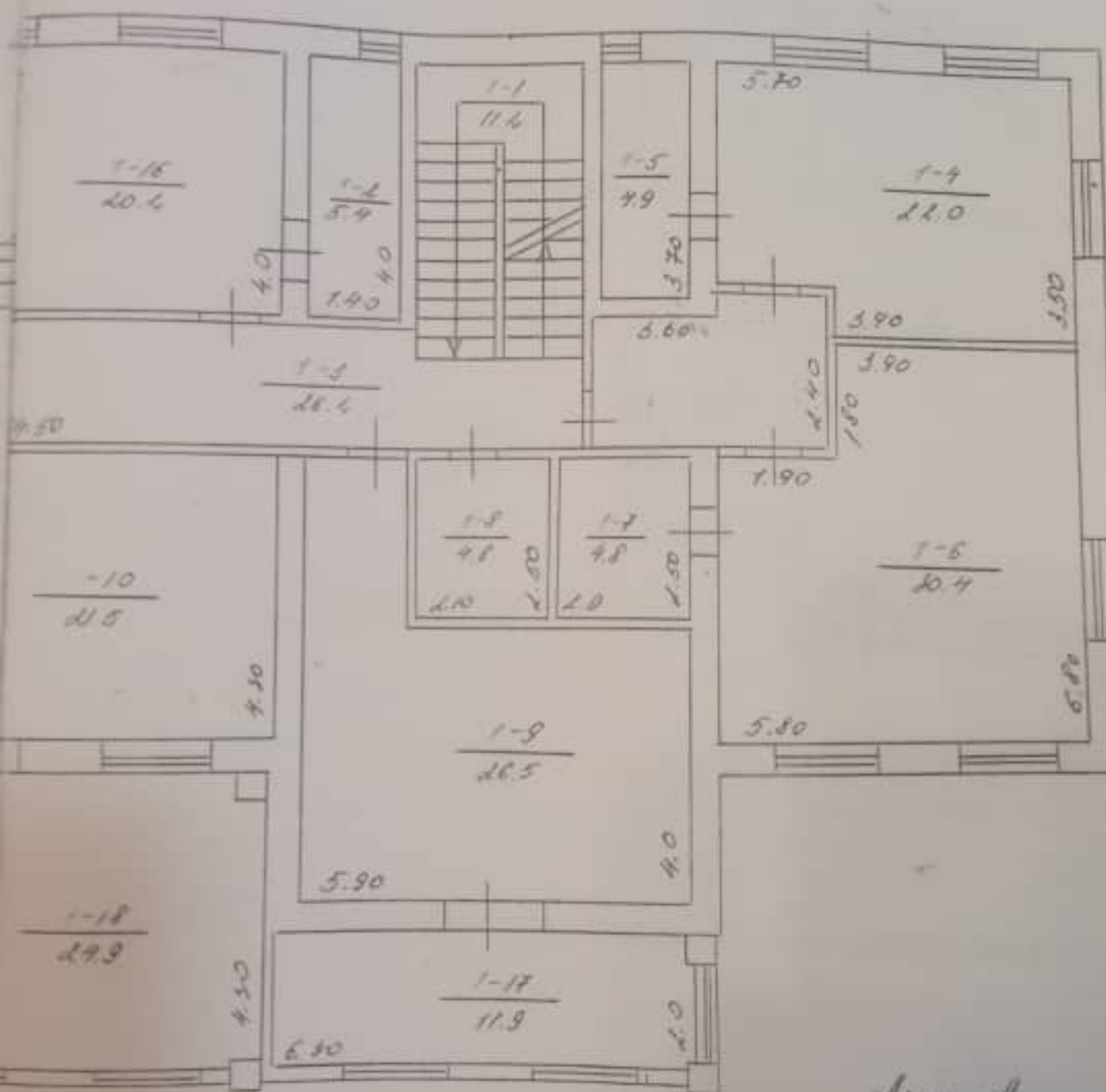
Sum of
Juan P. ma

ПОСТ. № _____
 КОЛ. ЛСТ. _____
 А Кол. лст. _____
 Курманбетово, 23



Титульный лист
 Заказчик: Тракирово, Д.К.
 № _____
 27. 07 /16.

Планы



Sum of
Plan III - man...



Мем А
 План мавсаа